

Hier ist alles Genuss: *Der einzigartige Panoramablick* über das malerische Weinland der Südlichen Weinstraße, zum Rheintal hinunter und zum Pfälzerwald hinauf... *Die frische Luft* in freier Natur ... *Die lehrreiche Wanderung* über den Weinerlebnispfad ... *Der Festplatz* auf der Höhe über Heuchelheim, wo Sie 20 Winzer erwarten ... *Die 100 feinen Weine*, unter denen die Wahl ist ... mit *Live Musik* am Samstagabend... *Die original Rebknorzenspieße*, die sich über offenem Feuer drehen... *Und mehr Köstlichkeiten*, von der Köche-Crew bereitet ... Nicht zuletzt erwartet Sie die *Weinprinzessin der Wein- und Ferienregion Landau-Land, Paula Schimpf*, um Sie in die kulinarische Landschaft der Region einzuweisen ... *Sie sehen*, dass sich die Reise oder die Wanderung hierher lohnt... *So viel ist gewiss*: Dieses Wochenende wird Ihnen unvergessen bleiben.



HEUCHELHEIM-KLINGEN
DER WEINFERIENORT

Das Weinpanorama.
Kulinarischer Gipfel der
Qualitätsweinbauvereinigung
Heuchelheim-Klingen.
Kontaktadresse:
weinpanorama@gmx.de

BESTE AUSSICHT FÜR GENIESSER
> WEINPANORAMA <
HEUCHELHEIM-KLINGEN
17.-18. JUNI

SAMSTAG AB 14 UHR. SONNTAG AB 11 UHR. ERÖFFNUNG SAMSTAG 15 UHR.



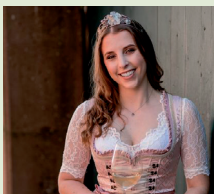
EINLADUNG ZUM 13. KULINARISCHEN GIPFEL
AN DER SÜDLICHEN WEINSTRASSE. MIT 20 WINZERN
100 WEINEN & SPEZIALITÄTEN DER REGION
MIT LIVE MUSIK AM SAMSTAGABEND
AUF DER HÖHE ÜBER HEUCHELHEIM



Samstag, 15 Uhr wird das große Weinpanorama offiziell eröffnet.

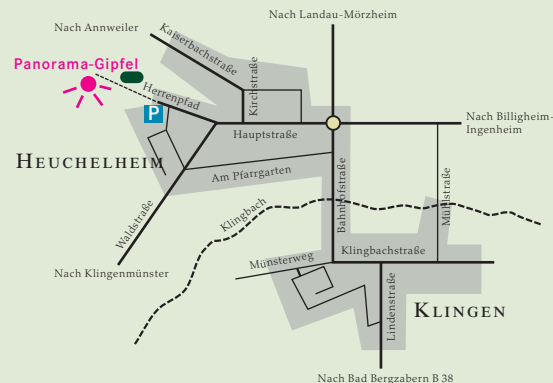
Zu Gast in Heuchelheim-Klingen.

Genießen Sie einen der schönsten Flecken in der malerischen Landschaft der Südlichen Weinstraße. Über 30 Weingüter und die Gaststätten und Pensionen des Ortes laden Sie herzlich ein.



Die Weinprinzessin der Wein- und Ferienregion Landau-Land, Paula

gibt uns die Ehre. Lassen Sie sich von ihr am Samstagmittag willkommen heißen und in das Wochenende einführen.



20 Winzer und 100 Weine: gute Gelegenheit, alle kennenzulernen.

Kommen Sie in unser Wein-Reich.

Welche andere Weinbaugemeinde ist so reich an Weinsorten! 36 werden Ihnen hier begegnen. Darunter alle wichtigen Klassiker, aber auch eine ganze Reihe spannender Spezialitäten und wunderlicher Exoten. Bei den 20 Winzern des Weinpanoramas sind alle zu probieren. Bis Ihr Lieblingswein gefunden ist.

Die Panorama-Speisekarte lädt zum Genuss ein:

- > Spaghettisalat lauwarm
mit Lachs, wahlweise vegetarisch
- > Saumagenbowl
- > Wingerts Jause
- > Ceasar Salad
mit Hühnchen, wahlweise vegetarisch
- > Beef Burger Medi Style
- > Flammkuchen
klassisch, gratiniert oder mediterran
- > Rebknorze Spieß
- > Rebknorze im Brötchen
- > Pfälzer Bratwurst im Weck
- > Kinder Pasta

- > Kaffee & Kuchen
- > Spezialität
Heuchelheimer Riesling-Torte
- > Feinste Pralinen

